

# Dossier de presse du Challenge Mobilité régional 2023

## - Drôme hors VRM

• NOUVELLE DATE •  
Jeudi  
1 juin  
2023  
• NOUVELLE DATE •



De nombreux prix à gagner. **INSCRIVEZ-VOUS**  
[challengemobilite.auvergnerrhonealpes.fr](https://challengemobilite.auvergnerrhonealpes.fr)

Auvergne-Rhône-Alpes  
**Challenge  
Mobilité!**

**dromolib**  
Écomobilité en Drôme



**La Région**  
Auvergne-Rhône-Alpes

# Sommaire



**3**

La 13e édition du  
Challenge Mobilité

**4**

Chiffres clés

**6**

Palmarès Challenge

**7**

Coup de cœur et  
défis 2021

**8**

Cérémonie de  
remise des prix

**9**

Le Challenge en  
photos

**10**

Offres  
promotionnelles

**11**

Partenaires locaux

**12**

Quelques  
enseignements

**14**

Quelques  
enseignements

## CONTACT PRESSE

**Dromolib**

ambre.plante@dromolib.fr / 07 68 82 30 94

# La 13e édition du Challenge Mobilité



## Un Challenge : pour quoi faire ?

**Le Challenge Mobilité sert à promouvoir l'ensemble des alternatives à l'usage individuel de la voiture, pour initier des comportements vertueux en matière d'environnement, de mobilité et de sécurité routière.**

Le but du Challenge est donc d'inverser la tendance. Tous les établissements publics, privés ou associatifs de la région, quelle que soit leur taille, ont été invités à relever le défi.

Les établissements qui ont obtenu le plus fort taux de participation et mobilisé le plus de salariés venus en mode alternatif sont récompensés. En cas d'égalité, c'est le nombre de kilomètres en report modal (soit le nombre de kilomètres alternatifs réalisé par des personnes qui utilisent habituellement la voiture individuelle) qui a permis de départager les établissements les plus exemplaires.

**Mais au-delà de la simple performance d'un jour, cet évènement s'intègre dans une réflexion plus globale,**

permet de structurer une démarche de Plan de Mobilité- PDM (ancien Plan de Déplacement Entreprise - PDE), et s'inscrit dans le cadre d'une démarche d'amélioration continue type RSE/QSE, d'un Agenda 21, d'un Plan Climat Air Energie, ou d'une démarche TEPos-CV (Territoire à Energie Positive pour une Croissance Verte).

Pour tous les établissements engagés, cette journée est également l'occasion de communiquer autour des thématiques plus générales comme le FMD (Forfait Mobilités Durables), les frais de transport, le télétravail en profitant de la mobilisation de l'ensemble des collaborateurs.

**Le 1e juin un rendez-vous incontournable.**

En juillet 2022 le rendez-vous était donné aux établissements lors de la cérémonie régionale.





## En Drôme - hors Valence- Romans Agglo

164

ETABLISSEMENTS  
PARTICIPANTS



426

SALARIES ONT TESTE  
UN NOUVEAU MODE  
DE DEPLACEMENT

1412

SALARIES  
PARTICIPANTS

19 355 km

EN MODE  
ALTERNATIF



581

SALARIES  
SENSIBILISES

36 %  
A VELO

31,4 %  
EN COVOITURAGE

1%  
EN TRANSPORTS  
EN COMMUN

11%  
EN TELETRAVAIL

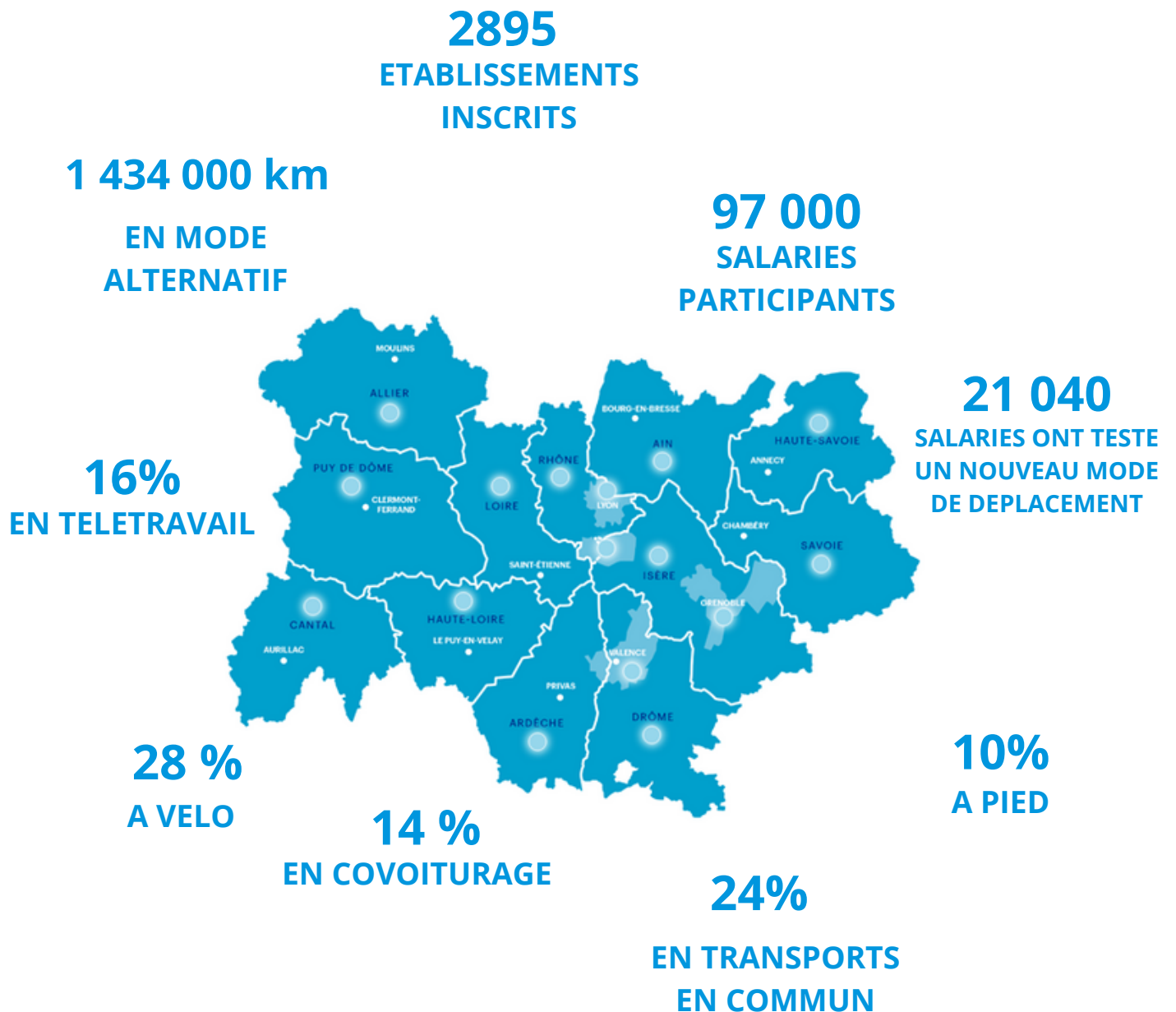
4



# Chiffres clés 2023



## A l'échelle Régionale le challenge ça cartonne !



\*Données dossier de presse Région Auvergne-Rhône-Alpes

5



## Deux établissements drômois sur le podium régional



### Sanisphère à Nyons

lauréat dans la catégorie Petites Villes et territoires ruraux - établissement de 10 à 49 salariés

100% de participation - 367km parcourus en modes alternatifs

### BONTOUX

à St-Auban-sur-l'Ouvèze

lauréat dans la catégorie Petites Villes et territoires ruraux - établissement de 50 salariés et plus  
96% de participation - 1148km parcourus en modes alternatifs

LE REGLEMENT ET LES RESULTATS COMPLETS DU CHALLENGE MOBILITE AUVERGNE-RHONE-ALPES 2023 SONT DISPONIBLES SUR : [challengemobilite.auvergnerhonealpes.fr](http://challengemobilite.auvergnerhonealpes.fr)

## PALMARES LOCAL

Catégorie	Etablissement	Ville	Participation	Km alternatifs réalisés
50 salariés et plus	CC. Baronnie en Drôme Provençale	Nyons	44%	395
De 20 à 50 salariés	Laboratoire Sanoflore	Gigors-et-Lozeron	79%	349
De 10 à 20 salariés	Naldeo	Montélimar	100%	144



# Coup de cœur local et défis 2023



## Les établissements ayant relevés des défis sont récompensés !

En Drôme, plusieurs établissements ont participé à des défis et une seule est récompensée.

### COUP DE COEUR



#### ETABLISSEMENT

Sanisphère

#### VILLE

Nyons

#### INITIATIVE

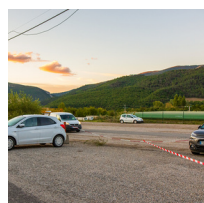
Défis "ma direction est exemplaire", "plus on est de roues", "Animation libre", "les héros du covoiturage",  
"Faire place nette"

### Plusieurs défis étaient proposés aux participants

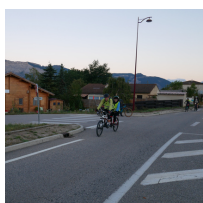
Ils étaient destinés à tous ceux qui voulaient aller encore plus loin dans l'organisation du challenge au sein de leur établissement, à ceux qui cherchaient de nouvelles idées d'animations, ou encore aux novices qui voulaient simplement s'essayer à l'événement. L'originalité et la bonne humeur étaient au service de l'écomobilité.



Les héros  
du  
covoiturage



Faire place  
nette



Ma direction  
est  
exemplaire



Je  
télétravaille



Plus on est  
de roues

7

# Cérémonie de remise des prix



## Récompenser les établissements

Après la cérémonie Régionale qui a eu lieu le 4 juillet 2023, les lauréats concourants au podium drômois sont récompensés mercredi 5 juillet 2023.

### Au cœur des établissements dans la vallée de la Drôme

L'association Partage Plus, lauréat local 2022 accueille la cérémonie drômoise du Challenge Mobilité Régional. L'occasion d'amorcer des échanges sur la mobilité en entreprise en zone rurale.

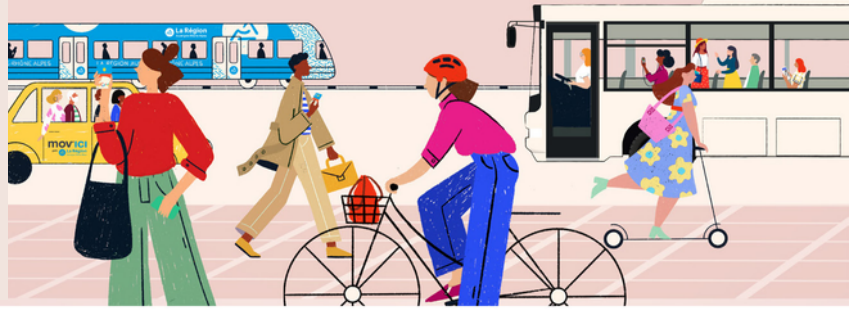
## Mécènes de la cérémonie locale

Les établissements lauréats drômois sont récompensés par un mécène local :





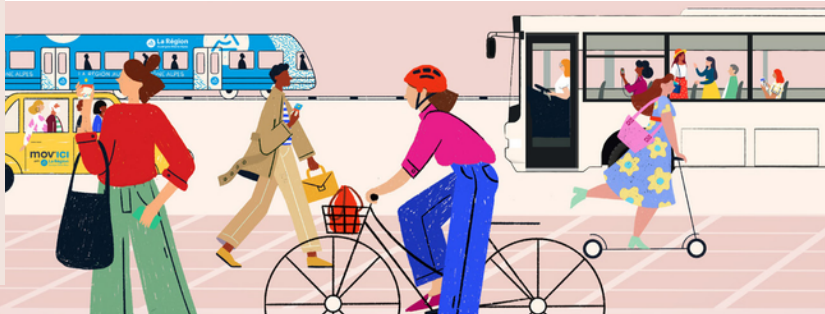
# Le Challenge en photos









9



# Offres promotionnelles mobilité



**6 offres promotionnelles ont été proposés le 1er juin dans la Drôme sur différents services mobilité :** transport en commun, vélo, autopartage, covoiturage, trottinettes. Tests et expérimentation d'un autre mode de transport facilitent les changements de comportement.

Partenaire	Réseau	Offre
 <b>La Région</b> Auvergne-Rhône-Alpes	Cars Région Auvergne-Rhône-Alpes	Gratuité de tous les trajets
 <b>La Région</b> Auvergne-Rhône-Alpes	TER Auvergne-Rhône-Alpes	Trajet à 2€
 <b>La Région</b> Auvergne-Rhône-Alpes	MOV'ICI	Covoiturage et bons cadeaux
 <b>ARCHE</b> Agglo	LE BUS	Gratuité de réseaux
 <b>Valence Romans</b> DÉPLACEMENTS	Libélo	Gratuité
 <b>libelul</b> L'AUTOPARTAGE DANS VOTRE INTERCOMMUNALITÉ	Libelul	-50%

# Partenaires locaux du Challenge



## Les partenaires du Challenge Mobilité drômois aux côtés de la Région Auvergne-Rhône-Alpes.

De nombreux partenaires contribuent au déploiement du Challenge Mobilité sur le territoire.  
En proposant des offres de la mobilité, de la visibilité, ils sont partie prenante de réussite de l'édition.



Chambre  
de **Métiers**  
et de l'**Artisanat**  
**AUVERGNE-RHÔNE-ALPES**  
DRÔME



D'ARDÈCHE EN HERMITAGE





# Quelques enseignements



## Le Challenge Mobilité représentatif du tissu économique drômois !

La question des mobilités pendulaires est l'affaire de tous. Quel que soit son territoire d'implantation, sa taille ou son secteur d'activité, chaque établissement peut prendre sa part de responsabilité dans la prise en compte des conditions de déplacements de ses salariés/collaborateurs. Dans le cadre de l'édition 2021 du Challenge Mobilité Auvergne-Rhône-Alpes, nous retrouvons une diversité et une fidélité des structures participantes. Plus de 2895 établissements se sont inscrits pour ce défi du 1<sup>er</sup> juin 2023 en Région, 164 établissements en Drôme et nombreux sont ceux qui déjà manifestent l'envie de renouveler l'aventure en 2024.

Pour cette 13<sup>e</sup> édition, nous comptabilisons **25 nouvelles structures**, signe de l'intérêt croissant porté aux questions des mobilités.

- **16 établissements** de plus de **100 salariés** et 105 TPE présentant un effectif de moins de 10 salariés.

# Quelques enseignements

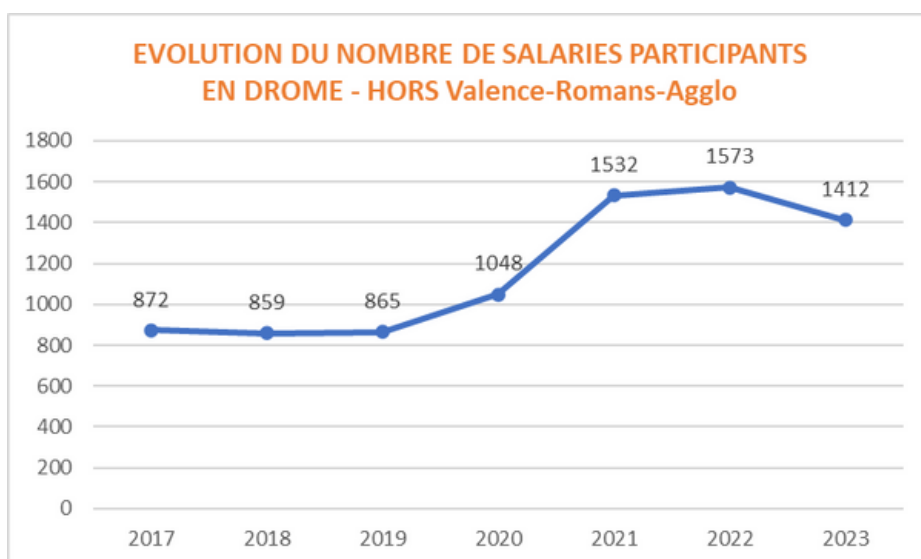
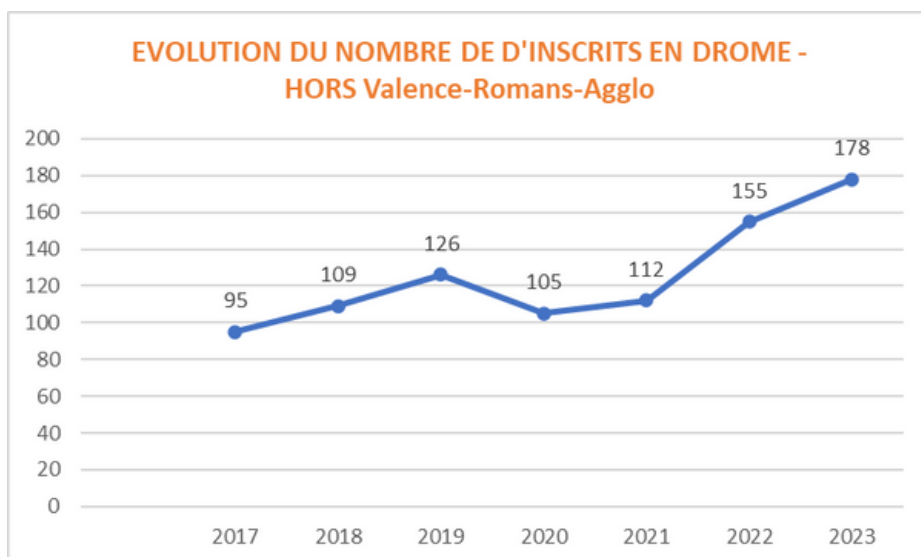


## Quelles pratiques le jour du challenge en Drôme ?

En chiffre :

- Le vélo en tête 36% de salariés concernés
- le covoiturage 31,4% de salariés concernés
- le télétravail 11% de salariés concernés
- la marche 15% de salariés concernés
- les transports en commun utilisés par 1% des salariés

Les 6 offres promotionnelles de mobilité, les 5 partenaires institutionnels et la motivation des référents d'établissements ont permis une nouvelle fois la réussite du Challenge sur le territoire drômois.



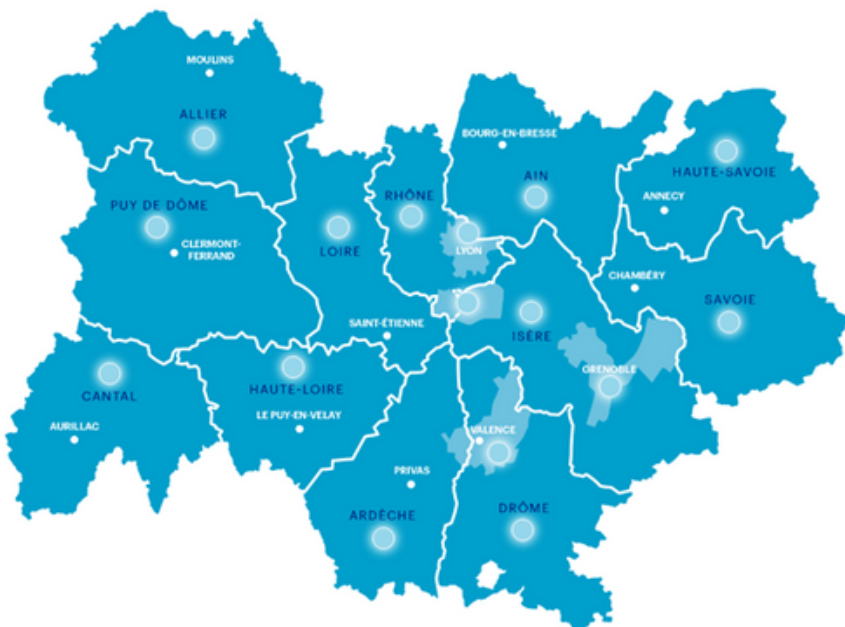


## Les établissements drômois peuvent compter sur deux acteurs engagés au côté de la Région Auvergne-Rhône-Alpes.

Pour chaque territoire de la région, un "relais local" était chargé d'accompagner les établissements pour la bonne réussite du challenge.

En Drôme Valence-Romans-Mobilité est le relais local sur l'Agglomération Valence-Romans.

Pour ce qui est du reste du département, l'association Dromolib est le relais de l'événement.



Dromolib, association de promotion de l'écomobilité, accompagne les établissements dans l'organisation de l'événement en interne, propose des animations, renseigne sur la mobilité locale, anime le challenge, etc. C'est l'interlocuteur local privilégié du Challenge Mobilité.



