

RAPPORT D'ACTIVITÉ

2023

dromolib

Écomobilité en Drôme

Alors que tous les voyants nous rappellent que la mobilité est un levier clé pour enclencher la transition écologique, chez Dromolib nous agissons à vos cotés, nous expérimentons, nous questionnons nos déplacements. 2023, a ainsi vu l'émergence de plusieurs projets structurants qui préparent un tournant dans l'association.

Je cite par exemple quatre projets phares :

- Le lancement de Libelul, la solution d'autopartage en boucle à Aouste-sur-Sye et Eurre, portée avec deux communautés de communes du Crestois et du Pays de Saillans et celle du Val de Drôme en Biovallée.
- Le développement d'actions de mobilités solidaires autour du vélo à destination d'un public prescrit. Ce programme a permis l'émergence de nouveaux partenariats avec des travailleurs sociaux, France Travail, les missions locales ou les centres médico-sociaux.
- Le lancement du bus de la mobilité avec près de 40 sorties permettent, là aussi, de renforcer ou créer de nouvelles collaborations. Les sorties du bus s'appuient sur un maillage d'acteurs indispensables pour être au plus proche des habitants.
- L'élaboration d'une charte du réseau des acteurs de la mobilité autour de valeurs communes, une mobilité solidaire et désirable pour lutter contre l'exclusion, créer du lien social, pouvoir se déplacer en toute liberté dans une démarche de sobriété.



Hervé JARDIN
Président - Dromolib

Coté finance, cette année le résultat de l'exercice se solde par un excédent de 16 390 Euros. Ce résultat est le reflet de l'implication de notre équipe de salariés, comme la mobilisation des administrateurs et des partenaires qui nous font confiance.

Pour conclure, 2023 a préparé un tournant dans l'association avec une évolution des financeurs, le renforcement des actions autour de l'autopartage, du vélo et de la mobilité solidaire.

Je tiens au nom des salariés et du conseil d'administration à vous remercier pour la confiance et le soutien que vous nous accordez.

NOTRE ÉQUIPE

SALARIES



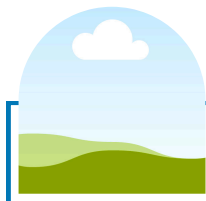
Mathias AUBERT
Animateur technicien
cycle



Emilie CAUCHI
Chargée de gestion
comptable et
administrative



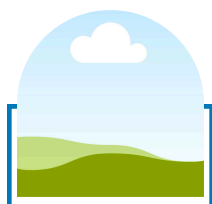
Maryline CHASLES
Chargée de mission
mobilité



Hugo
Alternant -
communication



Elise GACHET
Alternante -
communication



aucune idée
Service civique



Ambre PLANTE
Chargée de mission
mobilité



Morgane REGNIER
Directrice



Laurent WATINE
Chargé de mission
mobilité

ADMINISTRATEURS

COLLEGE TECHNIQUE



Hervé JARDIN
Président
CEDER



Bernard COLLIGNON
Vice-président
ARDSL



Philippe VEY
Secrétaire
Mobilité 0726



Jean-Luc BAIETTO
Collectif Diois Piéton



Maxime MARTIN
Vélo dans la Ville

COLLEGE COLLECTIVITES



Anne-Lise VIALLOIN
CC. Val de Drôme



Isabelle BIZOUARD
CC. Diois



Christophe LEMERCIER
CC. Crestois et du
Pays de Saillans

COLLEGE CONTRIBUTEUR



Jean-Pierre BRUN
Trésorier



Lucette WILKENS
Vice-secrétaire



Jean-J. MAGNAN



Nicolas SIZARET



Anaïs BOUTEILLE

NOS PARTENAIRES



Direction régionale de l'économie, de l'emploi, du travail et des solidarités (DREETS)



Écomobilité en Drôme

Notre mission est de rendre l'écomobilité accessible au plus grand nombre en Drôme rurale.

2 VOLETS D'ACTIVITÉS



POINT INFORMATION MOBILITÉS

- Un guichet à Crest
- Un guichet itinérant via le bus de la mobilité sillonne les vallées de Drôme rurale.



ACCOMPAGNEMENT / SERVICE

- Atelier de sensibilisation / Animation
- Conseil - Expertise
- Formations (vélo-école, écoconduite)
- Mise à disposition de solutions de mobilités (essais vélos, autopartage)

La mise en œuvre de nos activités favorise la coopération et les échanges d'expérience entre acteurs. C'est la clé pour initier le changement des habitudes de déplacement en territoire rural.

POINT INFORMATION MOBILITÉS

L'année 2024 est la troisième année du point information mobilité au local de Crest, 30 rue Archinard et la première via le bus de la mobilité. L'organisation des premières "tournées" du bus de la mobilité s'est appuyée sur les cinq intercommunalités adhérentes à l'association, de manière à identifier les communes et villages qui bénéficieraient des passages du bus et de ses ateliers auto-réparation vélo, en cohérence avec les actualités et les priorités.

Pour fournir des informations, Dromolib s'appuie sur la mise à jour de son centre de ressources accessibles via son site internet et sa plateforme drome-ecomobilite.fr. Ce centre de ressources est un observatoire des acteurs de l'écomobilité et recense la veille par rubrique : études, lois, chiffres clés, débats.



Cette activité est financée par :



QUELQUES CHIFFRES

GUICHET À CREST

160 permanences

466 personnes renseignées

GUICHET ITINÉRANT

36 dates

304 personnes renseignées

PROFILS TYPES

58% de femmes

69% des sollicitations émanent d'habitants de la CC. du Crestois et du Pays de Saillans

75% des sollicitations concernent le vélo (mise à disposition, dispositif d'aide à l'achat)

13% de demande de témoignages/ interview (ADEME, Cerema, autres régions, etc.)



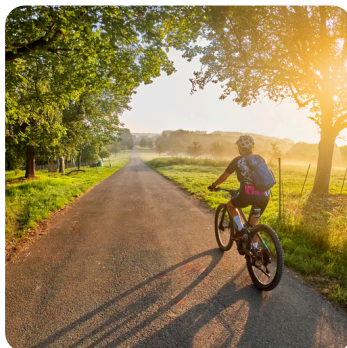
Le bus a été cofinancé par :



TERRITOIRES
D'INNOVATION



ACCOMPAGNEMENT ET SERVICES



Ce volet comprend plusieurs activités :

- Atelier de sensibilisation, animation de la filière
- Conseil / Expertise / Etudes
- Formations (vélo-école, écoconduite, mécanique vélo)
- Solutions de mobilité (essais vélos, autopartage)

ANIMATIONS / FILIÈRES

DÉFI MOBILITÉ FAMILLE

14 personnes accompagnées

Elles ont testé de nouvelles manières de se déplacer au quotidien et trouvé “chaussures à leur pied”.



CHALLENGE MOBILITÉ REGIONAL - 1ER JUIN 2023

164 établissements

19 355 kms réalisés autrement

1412 participants

25 nouveaux établissements

Près de 40% de report modal

Les entreprises Bontoux et Sanisphère lauréats.

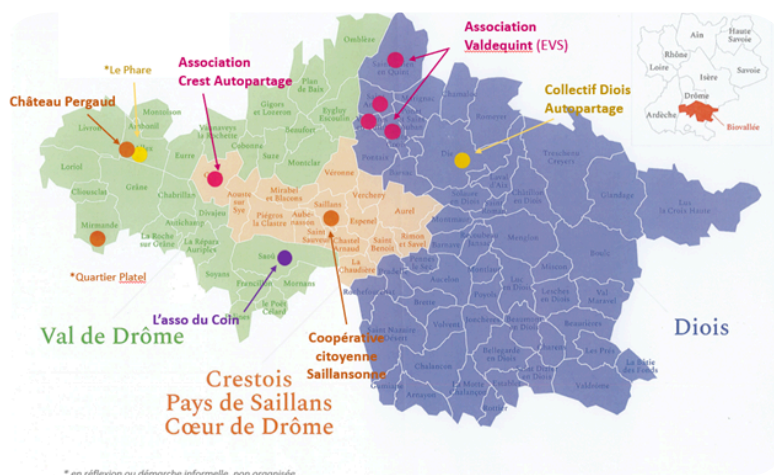


STRUCTURATION DU RÉSEAU DES ACTEURS DE LA MOBILITÉ

autour de valeurs communes avec l'envie de se réunir plusieurs fois par an autour de thématiques, de faciliter la lancement de nouvelles initiatives, de travailler une identité commune, un discours commun pour favoriser une reconnaissance des institutions.



FILIÈRE AUTOPARTAGE ENTRE PARTICULIERS



3 AXES DE TRAVAIL

- Assurance
- Communication
- Coordination territoriale

5 RENCONTRES

Mars

Rencontre pour faire émerger 3 axes de travail

Webinaire de présentation de Coloc'Auto/ Mobicoop

Juin

Focus assurance

Octobre

Actualités des groupes

Novembre

Webinaire de présentation de Cartage, sur assurance



“Une nouvelle pratique à consolider ! “

“Besoin d'une coordination générale pour aider à avancer, dynamiser et trouver des solutions complémentaires.”

A BICYCLETTE : UN PROGRAMME À DESTINATION DE PERSONNES EN INSERTION PROFESSIONNELLE

4 ACTIONS AUTOUR DU VÉLO ET ACHAT D'UNE FLOTTE DE 13 VÉLOS

Publics concernés

Adultes et jeunes, demandeurs d'emploi, en formation, bénéficiaires du RSA

Les partenaires

Coopération avec 16 partenaires socio-professionnels (Pôle Emploi, Mission locale, CCAS, CMS,...) échelle Biovallée

RÉSULTATS

24 bénéficiaires de vélo - 253 semaines

- > 15 sont en demande d'emploi en 1er emploi ou en ont besoin pour être maintenu en emploi
- > 7 sont en formation ou stage lié à une formation continue
- > 2 en service civique

4 bénéficiaires de conseils

individualisés sur l'achat de vélo
1 personne a concrétisé son achat d'un vélo à assistance électrique.

4 bénéficiaires de la vélo-école

36 ateliers entretien vélo et 190 personnes accompagnées dans leur réparation, tous publics confondus



LOCALISATION DES BÉNÉFICIAIRES

- 20 habitent sur le territoire de la CC. Crestois Pays de Saillans (Crest, Aouste-sur-Sye et Piégros-la-Clastre)
- 6 au sein de la CC. du Val de Drôme (Allex, Grâne, Chabrillan, Soyans, Félines-sur-Rimandoule)
- 2 du Diois (Die et Montlaur-en-Diois)

CONSEIL EXPERTISE

ACCOMPAGNEMENT EPCI CC. ROYANS VERCORS ET BARONNIES



ANIMATION COMITÉ DES MOBILITÉS

permettant de suivre les actions mobilités avec tous les acteurs concernés (Tourisme, commerçants, scolaire, association d'usagers, accessibilité...) et mettre en oeuvre des actions.



PETITE VILLE DE DEMAIN - ST-JEAN-EN-ROYANS ET LA CHAPELLE EN VERCORS

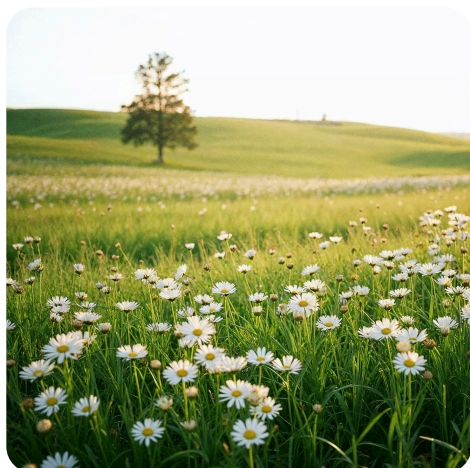
Accompagnement des élus et acteurs dans l'élaboration d'un plan d'action pour dynamiser les centres bourgs par le prisme de la mobilité.

CHARTRE ECOMOBILITÉ ÉVÉNEMENTIELLE



LIVRET "BOUGEONS AUTREMENT EN ROYANS VERCORS" ET "BARONNIES EN DROME PROVENCALES"

ACCOMPAGNEMENT ENTREPRISES



ENTREPRISE FAREVABIO

Réalisation du Plan de
Déplacement entreprise
Farevabio à Gigors-et-Lozeron
Etbs de 80 salariés



PROGRAMME OEPV

Objectif Employeur pro-vélo
2 établissements HM Clause
ont été accompagnés sur des
diagnostics mobilités vélo



MOBY

Programme MOBY (CEE) sur
le collège Joséphine BAKER à
St-Donat-sur-l'Herbasse
depuis Octobre 2022 pour 2
ans. A l'initiative du CD26.

- Plan de déplacement scolaire
- Animation
- Concertation

FORMATION

ECOCONDUITE



3 établissements ont bénéficié de formation écoconduite : CROUZET (Valence), Cabestan (Grenoble), InLuce (Chabeuil). Ces formations permettent de réduire l'impact carbone et les risques d'accident de la route.

VÉLO-ÉCOLE

4 cycles (cinq séances en moyenne par cycle) de vélo école ont été organisés sur les communes de Crest, Loriol et Die. Elles ont réuni des habitants des trois intercommunalités (CCD, 3CPS, CCVD). Elles ont permis d'accompagner sept enfants et neuf adultes pour retrouver confiance dans les déplacements à vélo.



AUTO-RÉPARATION VÉLO

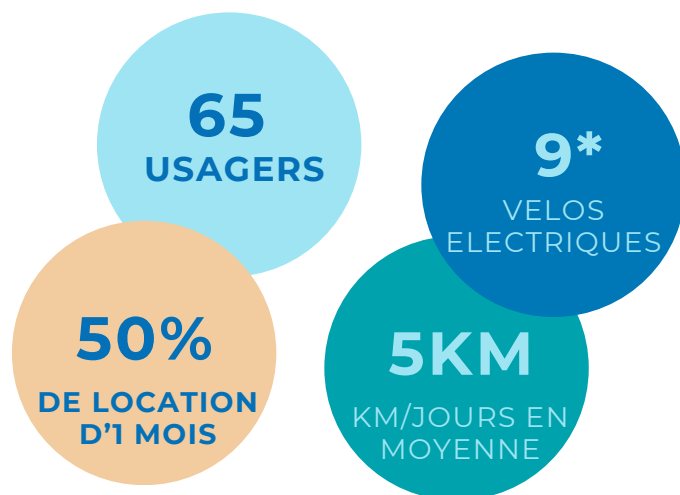
219 vélos "autoréparés" en 32 sorties. Ces sessions permettent aux habitants d'apprendre à réparer leur vélo dans une ambiance conviviale.

MISE A DISPOSITION DE SOLUTIONS

GESTION D'UN SERVICE DE MISE À DISPOSITION DE V.A.E



UN SERVICE APPRÉCIÉ



... DES DIFFICULTÉS POUR PASSER A L'ACHAT



Les freins :

- Le coût est un frein majeur pour les 2/3 d'entre eux
- Difficulté à choisir un matériel.

* 2 V.A.E Dromolib et 7 VAE CC. Crestois Pays de Saillans

AUTOPARTAGE EN BOUCLE LIBELUL



Un amorçage avec 4 voitures électriques d'occasion pour deux ans sur l'écosite de val de Drôme à Eurre et à Aouste-sur-Sye.

Un comité de pilotage réunit l'association et les deux intercommunalités.

28 400 kms parcourus en 2023

Les profils

- 98 inscrits
- 55 conducteurs
- 12 abonnés

Les usages

- 5h30 de trajet moyen
- 70 Km en moyenne
- 19 € panier moyen

Provenance des inscrits

Crest à 40%

Aouste-sur-Sye à 37%

Eurre à 15%

Autres à 8%

je roule en libelul (aussi)

L'AUTOPARTAGE
DANS VOTRE INTERCOMMUNALITÉ

DES VOITURES ÉLECTRIQUES DISPONIBLES
EN LOCATION LIBRE SERVICE
POUR 1 HEURE, 1 JOUR OU PLUS

3,40€ à 4€
de l'heure
avec ou sans abonnement

LIBELUL-AUTOPARTAGE.FR

Porté par

dromolib
Ecomobilité en Drôme

Crestois et Pays de Saillans
COMMUNAUTÉ DE COMMUNES
CŒUR DE DRÔME

VAL de Drôme
en Biovallée

RAPPORT QUALITÉ DE VIE AU TRAVAIL



Depuis 2022, l'association mesure chaque année, les perceptions individuelles des personnes impliquées dans l'association pour obtenir des indicateurs collectifs.

L'objectif est de permettre au Conseil d'administration d'identifier les chantiers à mener ou les sujets à suivre dans le temps.

	2022	2023	Chantiers	Commentaires
Raison d'être				La raison d'être et le sens de l'implication des personnes dans le projet sont bien partagés.
Utilité sociale				Dromolib reste identifié comme un outil au service de l'intérêt général avec un sentiment d'implication renforcé dans la transition.
Besoin de faire ensemble				« chez Dromolib, nous co-construisons » qui reste un critère important. Chantier en cours pour clarifier les responsabilités de chacun. Maintien du sujet à travailler : Donner envie de « rejoindre le projet »
Besoin de liberté				Le sentiment de s'autoriser à proposer des projets, les expérimenter, les mettre en l'œuvre est renforcé.
Besoin de reconnaissance				L'adhésion à la convention collective de l'animation en 2023 a permis de nourrir le besoin de reconnaissance. Sentiment partagé que la grille salariale correspond au travail et aux efforts accomplis par l'équipe.
Besoin de qualité des liens				Amélioration du sentiment de bienveillance avec tous les acteurs associés au projet ainsi que du sentiment « il y a suffisamment d'espaces où je peux rencontrer les autres »

EN BREF PAR RAPPORT À 2022



360 686€

de produits

Développement de l'activité

+ 48% lié au développement des projets cofinancés (FEDER, Territoire d'innovation-Biovallée, la DREETS) et prestations vendues

Les charges proportionnellement en hausse

+54% due à la hausse des charges de personnel et l'adhésion à la convention ECLAT.

+21% des autres achats et charges externes (frais généraux et projets)



344 296€

de charges



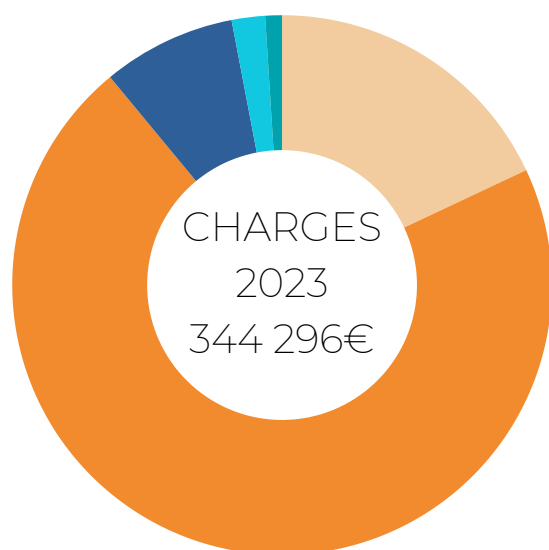
16 390€

de résultat

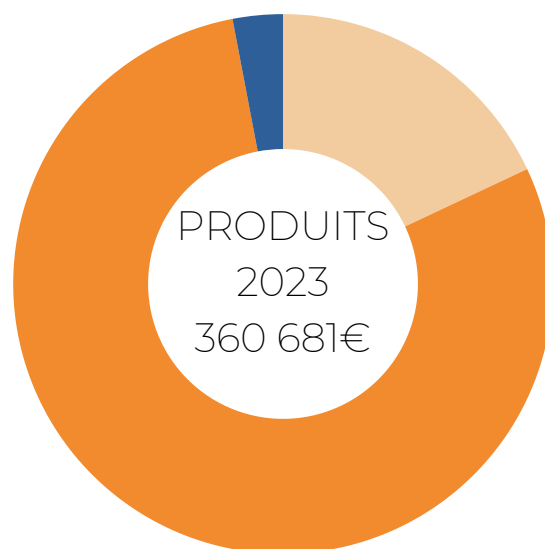
Résultat positif

- Reflet de l'implication de l'équipe salariée, comme la mobilisation des administrateurs et des partenaires qui nous font confiance
- Couvre environ 2/3 des annuités de remboursement des emprunts

COMPTE DE RÉSULTAT 2023

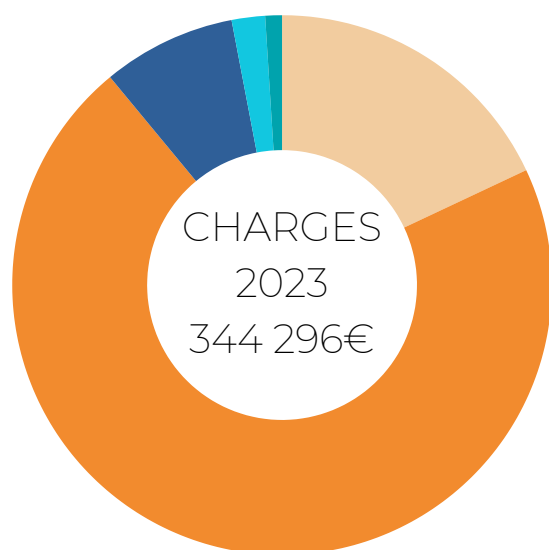


SALAIRES ET CHARGES SOCIALES 71%
ACHATS ET CHARGES FRAIS GÉNÉRAUX
ET PROJET 18%
DOTATION AUX AMORTISSEMENTS 8%
IMPÔTS ET TAXES 2%
AUTRES CHARGES 1%

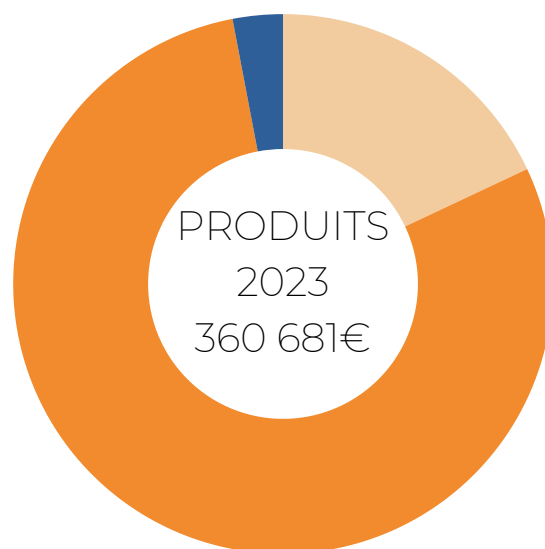


CO-FINANCEMENTS 79%
(FEDER, Territoire Innovation - Biovallée,
Communautés de Communes, FDVA, DREETS)
PRESTATIONS FACTURÉES 18%
(Entreprises, Communautés de Communes, Challenge
Mobilité Régional, CEE (Moby, Alvéole+)
Location (VAE et Libelul)
AUTRES PRODUITS 8%

COMPTE DE RÉSULTAT 2023



SALAIRES ET CHARGES SOCIALES 71%
ACHATS ET CHARGES FRAIS GÉNÉRAUX
ET PROJET 18%
DOTATION AUX AMORTISSEMENTS 8%
IMPÔTS ET TAXES 2%
AUTRES CHARGES 1%



CO-FINANCEMENTS 79%
(FEDER, Territoire Innovation - Biovallée,
Communautés de Communes, FDVA, DREETS)
PRESTATIONS FACTURÉES 18%
(Entreprises, Communautés de Communes, Challenge
Mobilité Régional, CEE (Moby, Alvéole+)
Location (VAE et Libelul)
AUTRES PRODUITS 8%

CHIFFRES CLÉS PAR RAPPORT À 2022



+51%
co-
financement



+38%
prestations



6,45
ETP



21 191€
investissement

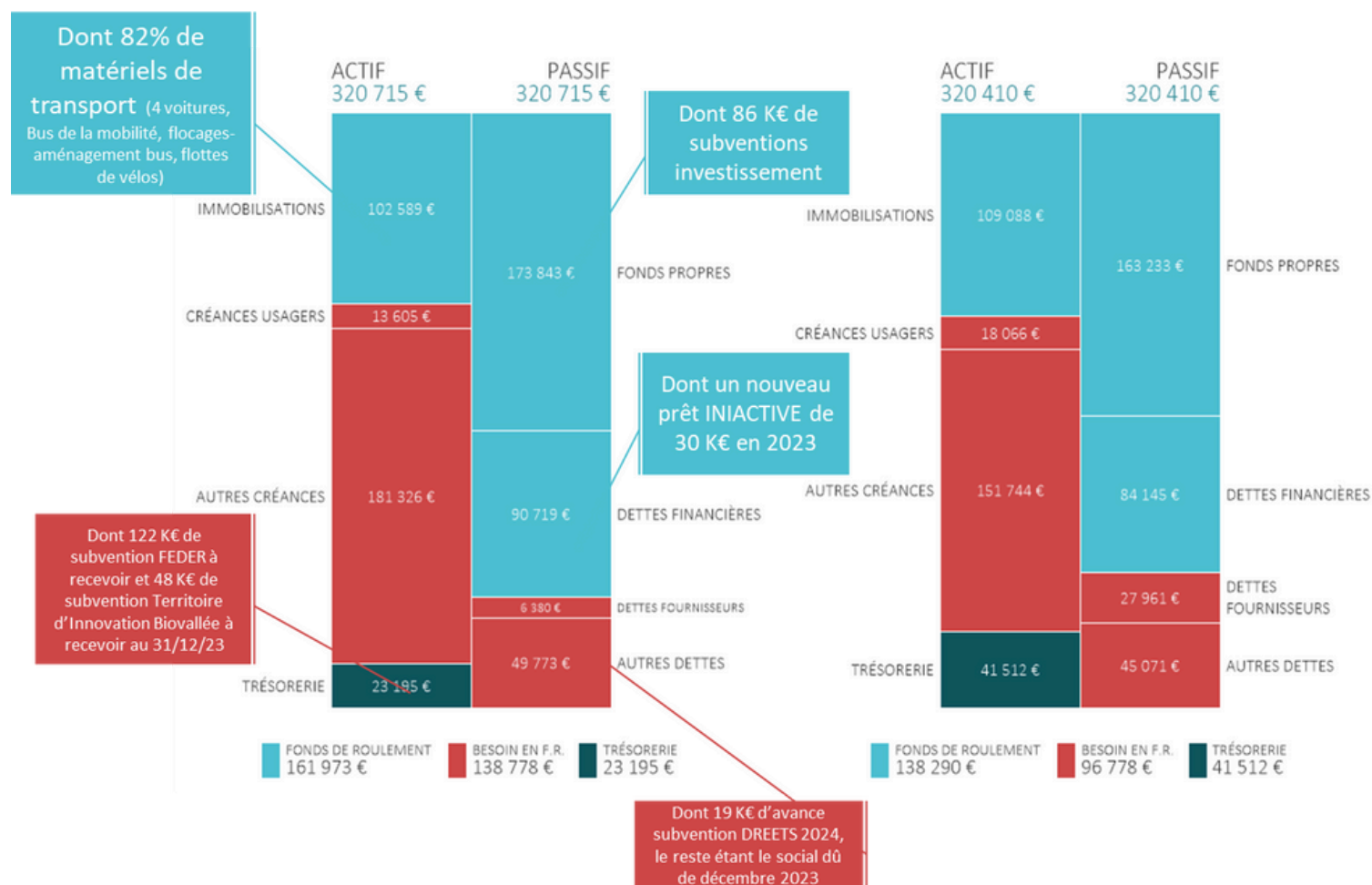


20%
de l'activité
sur
l'autopartage

BILAN COMPTABLE

2023

2022



PROJETS 2024 - 2026

01. Porter un parlement de la mobilité

- Être plus fort ensemble, renforcer la cohérence des messages portés
- Animer une complémentarité entre acteurs
- Ensemble, prioriser les actions à porter, à expérimenter au sein du parlement

03. Développer l'activité autour du vélo

- Permettre aux enfants de savoir rouler à vélo (SRAV) pour l'entrée au collège via la mise en oeuvre progressive du programme Savoir Rouler à Vélo (SRAV)
- Coordonner le programme Mon Vélo de A à Z (MVAZ) dont l'objectif est de démocratiser la pratique du vélo pour toutes et tous. (Candidature en cours via la FUB)

05. Développer un guichet de la mobilité

Développement d'un outil numérique et physique.

- Répertoire toutes les solutions de mobilités disponibles à partir de son village
- Accessible à tous, habitant et entreprises
- Cahier des charges construit avec les acteurs

Financement en cours via fonds FEDER et la CC. des Baronnie en Drôme Provençale, Fonds Vert

02. Mener une Étude stratégie de déploiement Autopartage en Drôme rurale

- Diagnostic territorial partagé, Enquête territorialisée pour identifier les freins et leviers à l'autopartage auprès des futurs usagers.
- Etude de faisabilité financière

Financé par TI-B, région AURA et ADEME

04. Développer les actions mobilités solidaires

Partenariat avec Mobilité 07-26 et la Plateforme Emploi :

- Actions communes d'information et d'accompagnement individuel
- Organisation d'atelier collectif, dont publics seniors
- Accompagnement de la Montée en compétence des acteurs
- Animation d'un Défi Stop
- Accompagnement de nouveaux groupes d'Autopartage entre particuliers

Programme TIMS, Conférence financeurs, DREETS, Région AURA



Créée en 2014 avec le soutien de la Communauté des Communes du Val de Drôme, l'agence de mobilité Dromolib, structure de l'Économie Sociale et Solidaire est basée rue Archinard à Crest. L'association promeut et développe l'écomobilité – mobilité soutenable et durable – en territoire rural et contribue à l'accompagnement au changement.

Pour cela, Dromolib s'inscrit dans une dynamique territoriale. L'agence fédère un réseau de plus de 200 acteurs (collectivités, associations, entreprises et organismes publics) répartis sur l'ensemble de la Drôme et quelques départements voisins.

DROMOLIB

30 rue Archinard
26400 CREST
04.75.82.92.67

contact@dromolib.fr
dromolib.fr



Dromolib - ses partenaires financiers



dromolib

Écomobilité en Drôme